



**Tc**  
eatro aterna

# LA VITTIMA

Liberamente ispirato a *Das Brandopfer* di **Albrecht Goes**

Con **Damiano Grasselli, Viviana Magoni**

Regia **Damiano Grasselli**



*“QUESTO È IL MONDO.*

*LA GRANDE MACINA CHE DISTRUGGE I CORPI E LE VITE.*

*MA CI SONO ANCHE CERTE PICCOLE, CERTE INFIME RISORSE DELL’UOMO:*

*POSSIAMO DARE UNA FETTA DI TORTA A DUE BAMBINI,*

*FAR GIUNGERE A QUALCUNO UN FOGLIO DI CARTA DA INVOLGERE*

*O ACCETTARE UNA CARROZZINA QUANDO TUTTO STA PER FINIRE.*

*ANCHE QUESTO POSSIAMO FARE.*

*UN’ORA DI FIDUCIA.*

*UN RESPIRO DI PACE”*

**ALBRECHT GOES**

## La storia

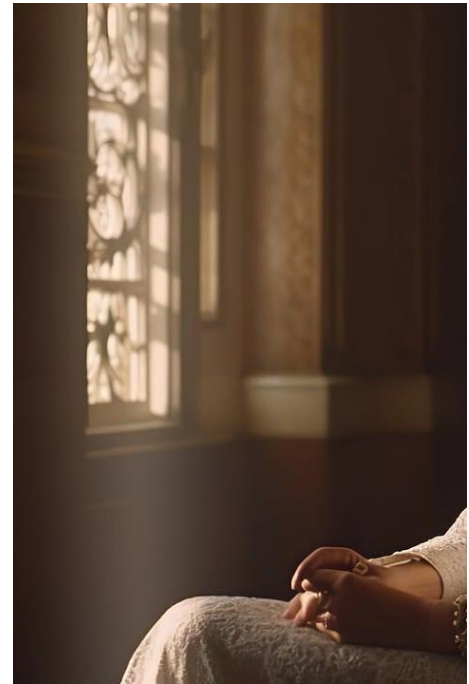
1947. Una città della Germania.

Una misteriosa macellaia con uno sfregio sul volto: la signora Walker.

Una giovane ebrea riuscita a salvarsi dall'orrore: Sabina.

Un bibliotecario che ne ascolta le voci.

La signora Walker delicatamente rievoca quel che i suoi occhi di tedesca hanno dovuto vedere: la guerra, l'impietoso odio nazista, ma, anche e soprattutto, l'amore impossibile, quello per la vita e per la possibilità di salvare in essa qualcosa di grandioso, la speranza.



## Scena

Chiedere al teatro di dire il mondo è una sfida strana, il più delle volte, impari: il teatro è nulla rispetto a ciò che ci circonda e alla bestialità umana.

Di fronte a tutto questo il teatro può solo essere poesia in forma di suono.

Possono restare soltanto le parole di Goethe, prive di aggiunte, di sospiri, ansie, commozioni... puro suono.

In scena un uomo e una donna. La luce è molto debole, l'atmosfera intima e confidenziale.

La narrazione viene scandita da alcune canzoni del periodo nazista.

Solo suono, nulla più....

## **Specifiche tecniche**

**Destinatari:** per un pubblico adulto

**Durata Spettacolo:** 50 minuti

**Tempo montaggio:** 120 minuti

**Tempo smontaggio:** 45 minuti

## **Luogo di rappresentazione**

Lo spettacolo necessita di uno spazio oscurabile

## **Spazio scenico minimo**

5m larghezza

5m profondità

3,5m altezza

## **Necessità tecniche**

Illuminazione: l'illuminazione dello spettacolo è gestita autonomamente dagli attori

Audio: previo accordo, Teatro Caverna può fornire la propria attrezzatura  
Necessaria alimentazione elettrica 3kw, 220volt

## **Altre esigenze**

camerino

disponibilità ad un sopralluogo

## **Contatti**

Teatro Caverna APS

Tel: 3891428833

info@teatrocaverna.it

biglietteria@teatrocaverna.it

Via San Giovanni Bosco 12  
24050 Bariano (BG)

Sito: [www.teatrocaverna.it](http://www.teatrocaverna.it)

FB-Instagram: Teatro Caverna